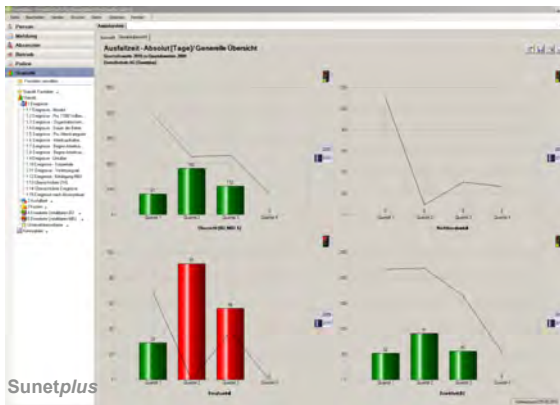


## Was sagen Absenzenstatistiken über das Klima in meinem Betrieb aus?



Urs Näpflin, Dr. phil.  
Betriebliches  
Gesundheitsmanagement  
Suva Luzern

urs.naepflin@suva.ch

suva**pro**

## Suva...

### Das umfassende Dienstleistungsangebot

Arbeitssicherheit



suva**pro**  
Sicher arbeiten

Prämien und  
Versicherungen



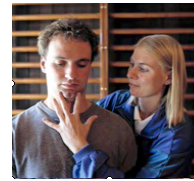
suva**risk**  
Sicher versichert

Freizeitsicherheit



suva**liv**  
Sichere Freizeit

Schadenmanagement  
und Rehabilitation



suva**care**  
Sicher betreut

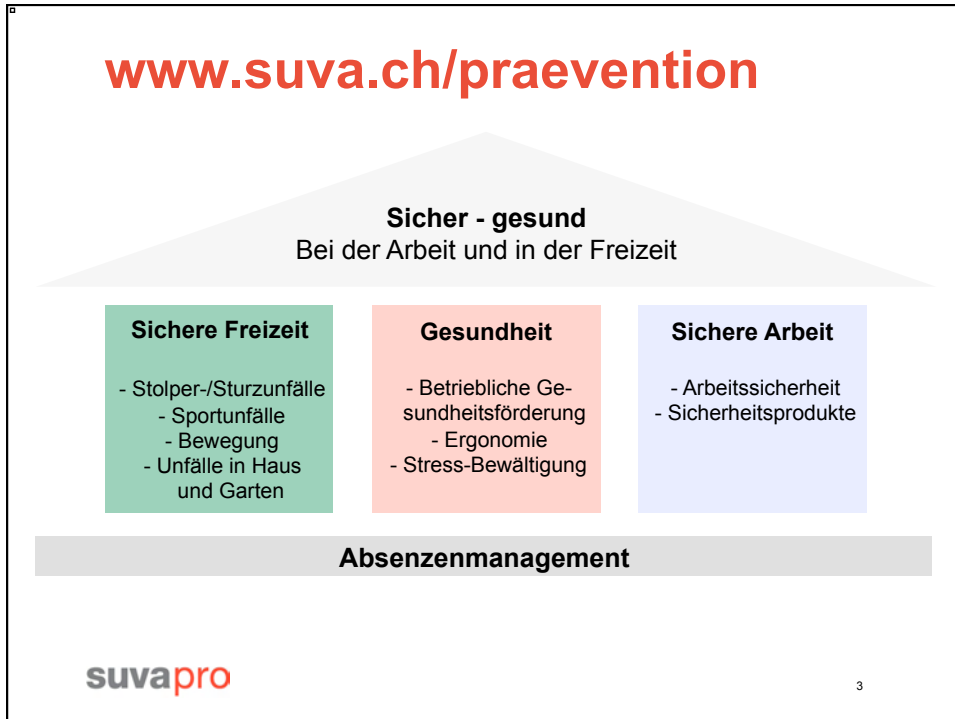


Agentur St. Gallen: Tel: 071 227 73 73

[www.suva.ch/agenturen](http://www.suva.ch/agenturen)

suva**pro**

2



## Absenztage in der Schweiz

Quelle: Bundesamt für Statistik 2010 für das Jahr 2008

Branche (Wirtschaftsabschnitt)	Alle Fehlzeiten* 2008	Krankheit Unfall 2008**	Krankheit Unfall 2008	Krankheit Unfall 2007	Krankheit Unfall 2006
	<i>h</i>	<i>h</i>	<i>Tage à 8.4h</i>	<i>Tage à 8.4h</i>	<i>Tage à 8.4h</i>
Land- und Forstwirtschaft	119	92	<b>10.9</b>	9.9	7.9
Baugewerbe	83	64	<b>7.6</b>	10.1	9.6
Öffentliche Verwaltung	79	61	<b>7.2</b>	6.1	6.1
Gesundheits- u. Sozialwesen	72	55	<b>6.6</b>	6.3	6.7
Verkehr und Nachrichten	71	55	<b>6.5</b>	6.8	7.9
Industrie; Energ.- u. Wasserv.	71	55	<b>6.5</b>	6.5	6.5
<b>Durchschnitt</b>	<b>67</b>	<b>51</b>	<b>6.1</b>	<b>6.5</b>	<b>6.6</b>
Gastgewerbe	63	49	<b>5.8</b>	6.4	6.0
Handel, Reparaturgewerbe	61	47	<b>5.6</b>	6.6	6.5
Immobilien, Informatik, F&E	57	44	<b>5.2</b>	5.0	5.5
Kredit- u. Versicherung	50	38	<b>4.6</b>	5.1	4.7

\*Krankheit, Unfall, Mutterschaft, Militär, Zivildienst, Kurzarbeit, Ausbildung, Schlechtwetter

\*\*76.6 % aller Fehlzeiten bedingt durch Unfall und Krankheit

**suva**pro 4

## Glaube keiner Statistik, die.....

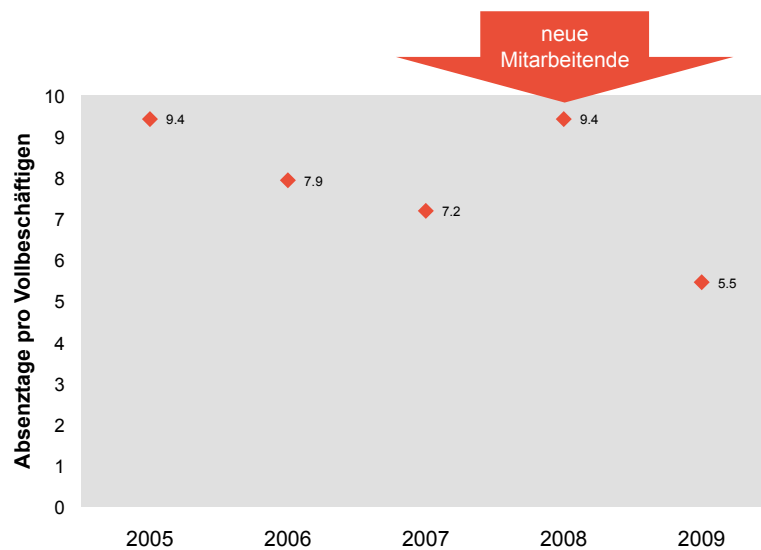
$$\frac{8.2 \text{ Absenztage} * 100}{365 \text{ Tage}} = 2.2\%$$

$$\frac{8.2 \text{ Absenztage} * 100}{253 \text{ Tage}} = 3.2\%$$

suva**pro**

5

## "Klimawandel"



suva**pro**

6

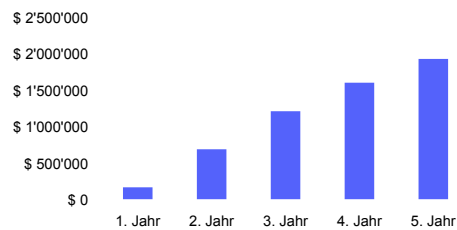




## Temporäre ersetzen Festangestellte!

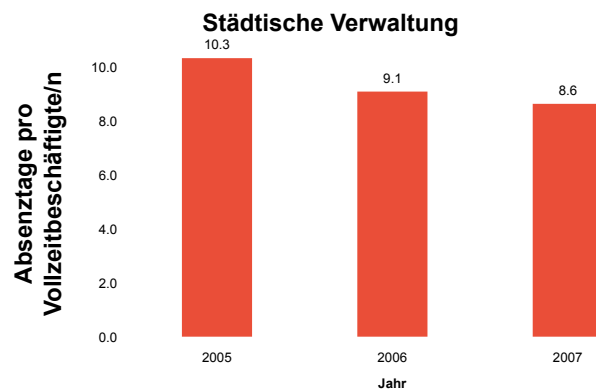
**Industrieunternehmen der Chemiebranche**  
(389 Vollzeitstellen)

- **Basis:** 14.2 Ausfalltag pro Vollbeschäftigte/n
- **Kosten:** CHF 3'259'042.- pro Jahr  
Präventionspotential berechnen: [www.suva.ch/potenzial](http://www.suva.ch/potenzial)
- **Sparpotential**



suva**pro**

## Bewusstsein bei allen schaffen



suva**pro**

## Die 9 Werkzeuge

[www.suva.ch/kurse](http://www.suva.ch/kurse) --> Absenzenmanagement

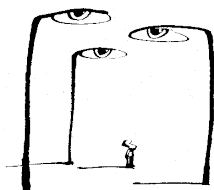


1. Die Unternehmensführung
2. Die Datengrundlage
3. Schulung und Information
4. Das Erste Hilfe-Konzept
5. Schlüsselperson Betreuung
6. Wiedereingliederung am Arbeitsplatz
7. Information des Arztes
8. Unterstützung der Suva
9. Erfolgsanreize und Anerkennung

suva**pro**

13

## Welche Kultur?



**Controlling!**



**Wertschätzung  
und Begleitung!**



Gesundheit



NBU



BU

**Vorsorge!**

suva**pro**

14

## Präsentismus

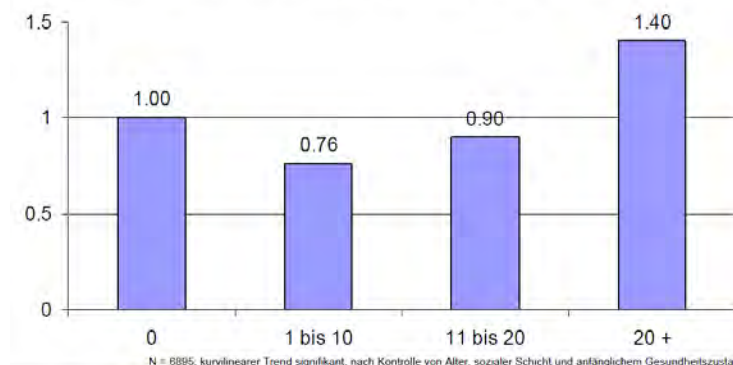


suva**pro**

15

## Kurzabsenzen als Schutzfaktor

**Mortalitätsrisiko und Kurzabwesenheiten**  
Anzahl Abwesenheiten 1-7 Tage über 10 Jahre bei Männern



British Medical Journal, 327, 364-469

suva**pro**

## Präsentismus



suva**pro**

17

## Was spricht für das zu Hause bleiben?

- ◆ Schlechtere Arbeitsquantität und -qualität
- ◆ Fehler und Ausschuss
- ◆ Geringere Genesungszeit und weniger Rückfälle
- ◆ Kein Ansteckungsrisiko von Kollegen
- ◆ Evt. Stressfolgekrankheiten (Burnout)

suva**pro**

18

## Was spricht für das Arbeiten?

- ◆ Wiedereingliederung bei/nach längeren Erkrankungen und Unfällen
- ◆ Damit Erhalt oder Aufbau der körperlichen, psychischen und sozialen Kompetenz

**suva**pro

19

## Was sagen Absenzenstatistiken über das Klima in meinem Betrieb aus?



**suva**pro

20