

KONJUNKTUR / AUSBLICK 2021 / 2022



Gewerbeverband AR
Oktober 2021

Bruno Eisenhut

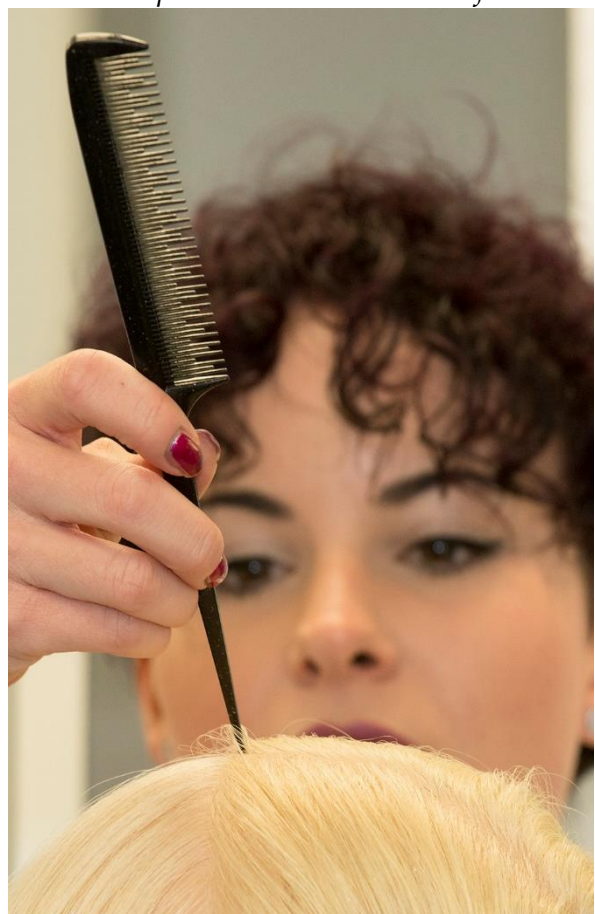
EINLEITUNG

BERICHT UND AUSBLICK

Dieser Konjunkturbericht und Ausblick wurde durch den Gewerbeverband AR erstellt. Er basiert auf Auskünften und Informationen seiner Mitglieder. Der Bericht und der Ausblick sollen ein Bild der aktuellen wirtschaftlichen Lage innerhalb des Gewerbes in Appenzell Ausserrhoden vermitteln.

Die Daten wurden innerhalb zweier Wochen im Oktober 2021 erhoben. Teilgenommen haben rund 150 Mitgliederfirmen, welche ihre persönlichen Sichtweisen darstellen. Ebenso haben die Branchenverbände, welche für ihre Branche im Allgemeinen geantwortet haben, an der Umfrage teilgenommen. Die Aussagen der einzelnen Mitgliederfirmen entsprechen denjenigen der Branchenverbände. Der Gewerbeverband AR interpretiert die Werte der Umfrage und den Ausblick als aussagekräftig.

Das Appenzell Ausserrhoder Gewerbe blickt verhalten optimistisch in die Zukunft.



INHALT

Arbeitsauslastung im laufenden Jahr **Seite 4**

Margensituation **Seite 6**

Auftragssituation im Ausblick (Prognose) **Seite 8**

Fachkräftesituation **Seite 10**

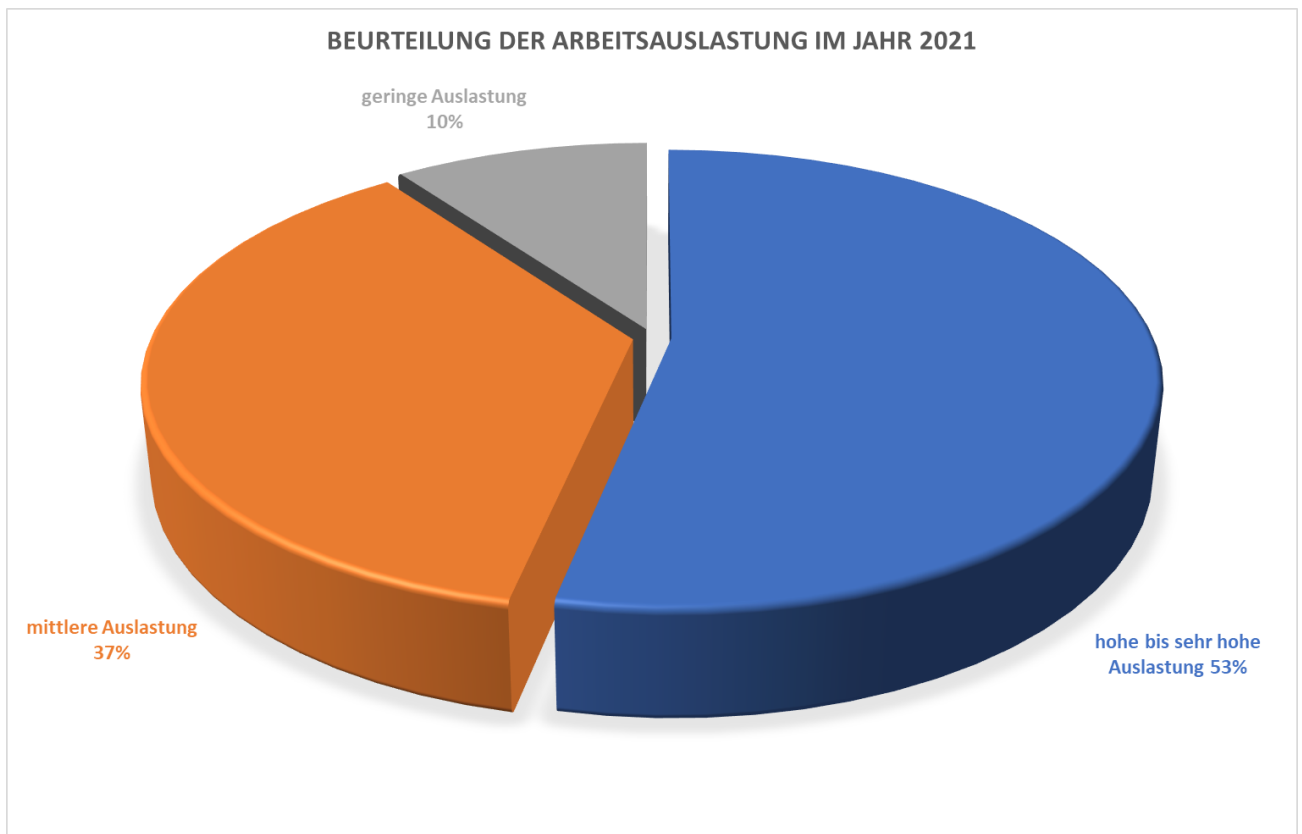
Situation Rekrutierung Lernende **Seite 12**

Mittelfristige Herausforderungen (Prognose) **Seite 14**

Beschrieb der einzelnen Branchen **Seite 15**

ARBEITSAUSLASTUNG IM LAUFENDEN JAHR

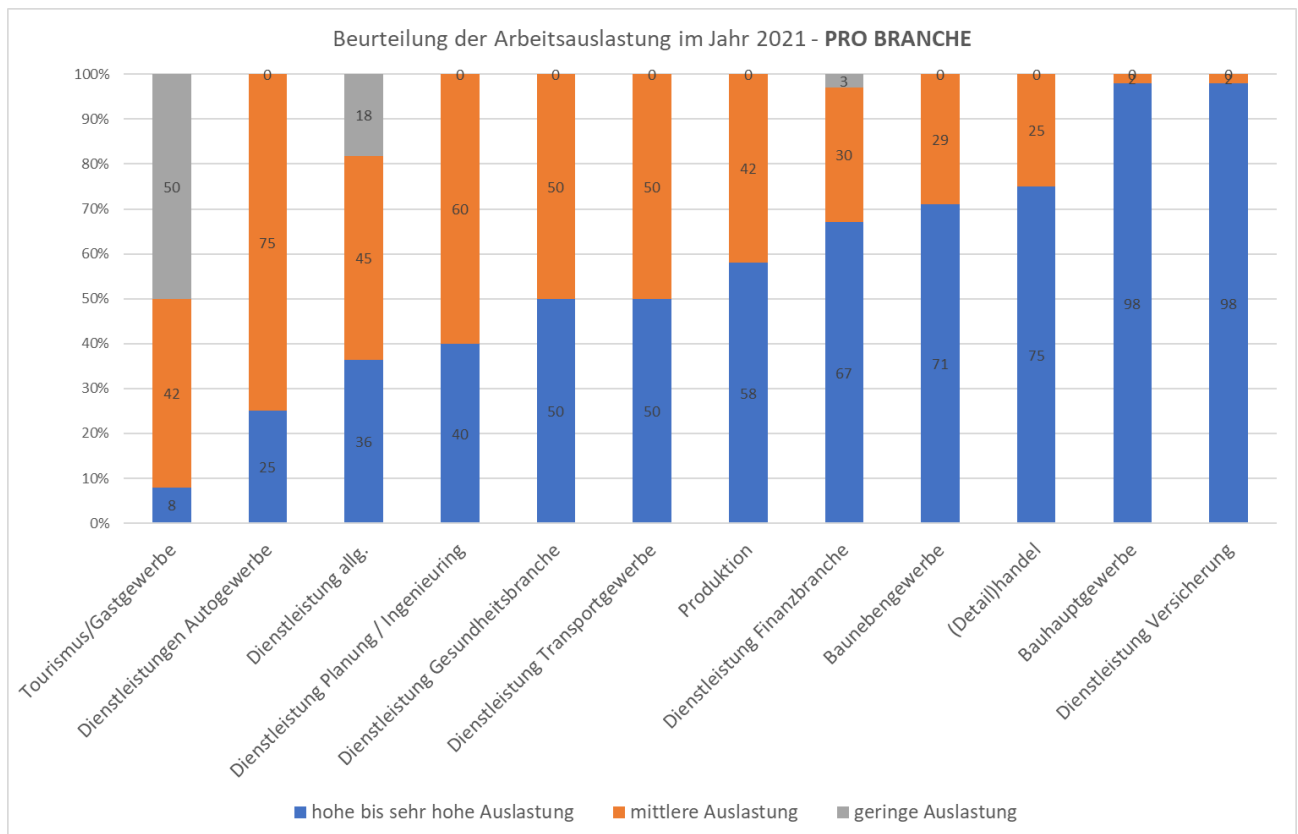
Rund 53% der teilnehmenden Firmen stufen die Arbeitsauslastung im Jahr 2021 als «hoch bis sehr hoch» ein. Neben diesem Wert blicken rund 37% der teilgenommenen Firmen auf eine «mittlere» Auslastung zurück. Werden diese beiden Werte in den Kontext zur sehr hohen Herausforderungen verbunden mit der Coronakrise gestellt, darf das Ausserrhoder Gewerbe auf ein mehrheitlich herausforderndes, aber erfolgreiches 2021 zurück blicken.



ARBEITSAUSLASTUNG IM LAUFENDEN JAHR – PRO BRANCHE

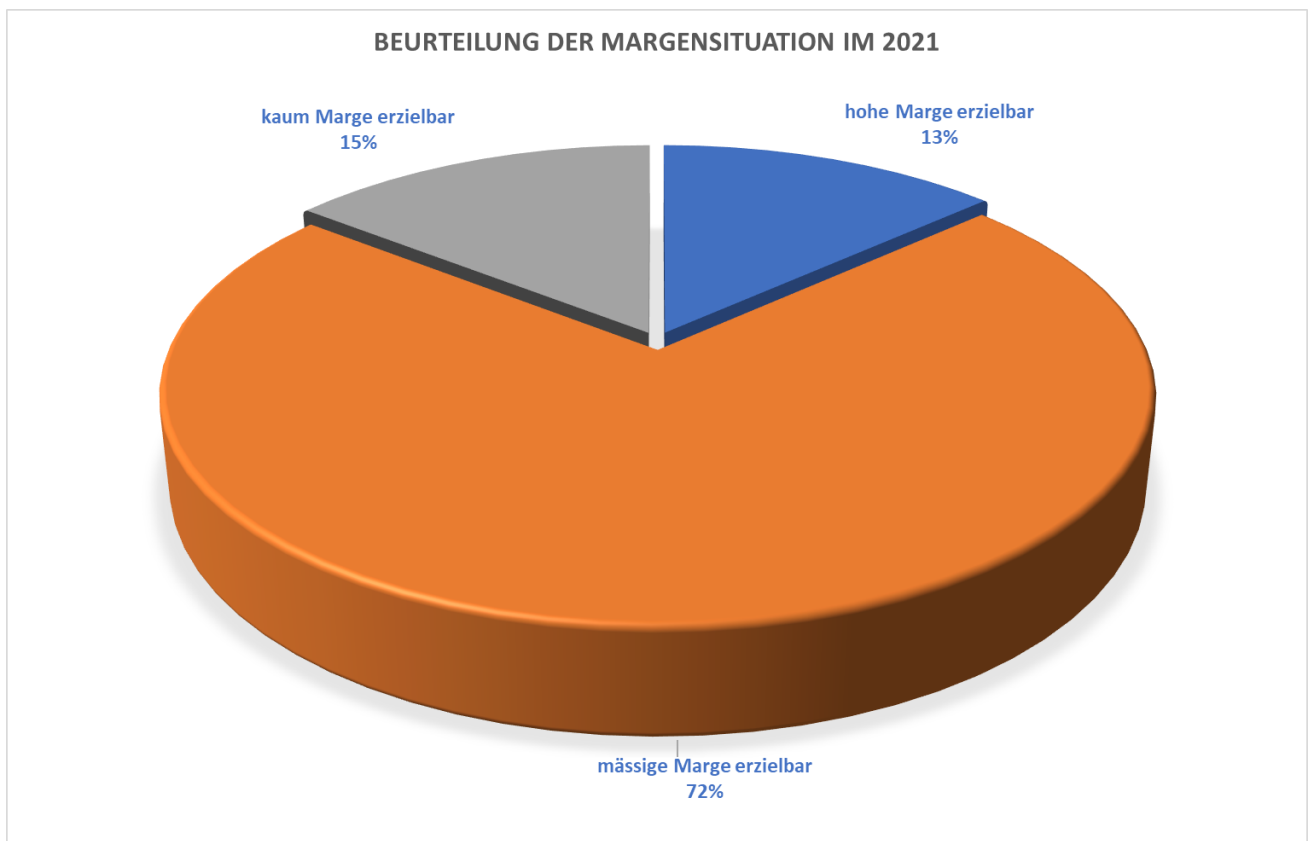
Das Gastgewerbe, resp. der Tourismus sind jene Branchen, welche im Berichtsjahr 2021 am ärgsten gebeutelt waren. Bedingt durch die mehrmals wechselnden Coronamassnahmen bis hin zur amtlich verordneten Schliessung der Gastrobetriebe, vermeldet die Hälfte aller Betriebe dieser Branche eine «geringe» Auslastung.

* Die Definitionen der einzelnen Branchen sind am Schluss dieses Berichts zu finden.



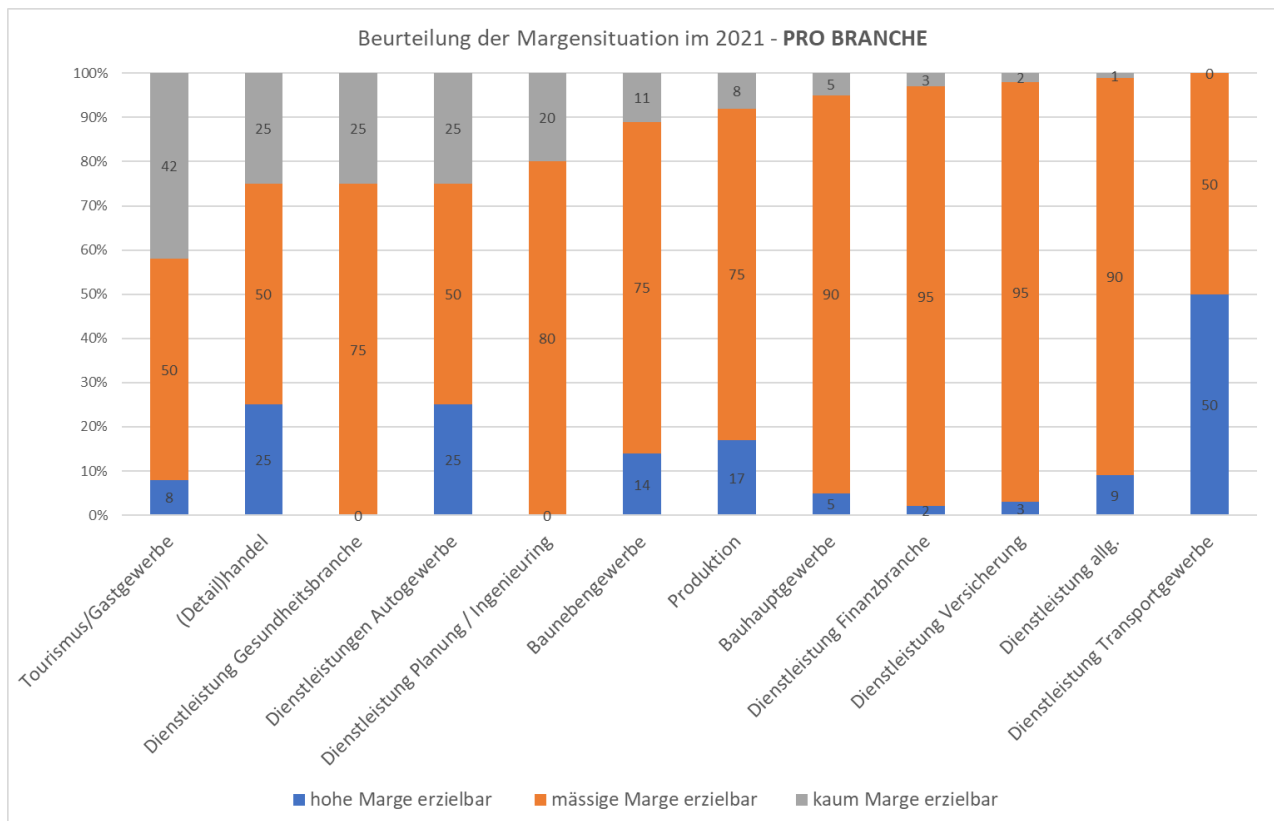
MARGENSITUATION

Während die Arbeitsauslastung im Berichtsjahr sehr hoch war, sieht es bei der Margensituation weniger rosig aus. Fast drei Viertel aller teilnehmenden Firmen stufen die Margensituation als «mässig» ein.



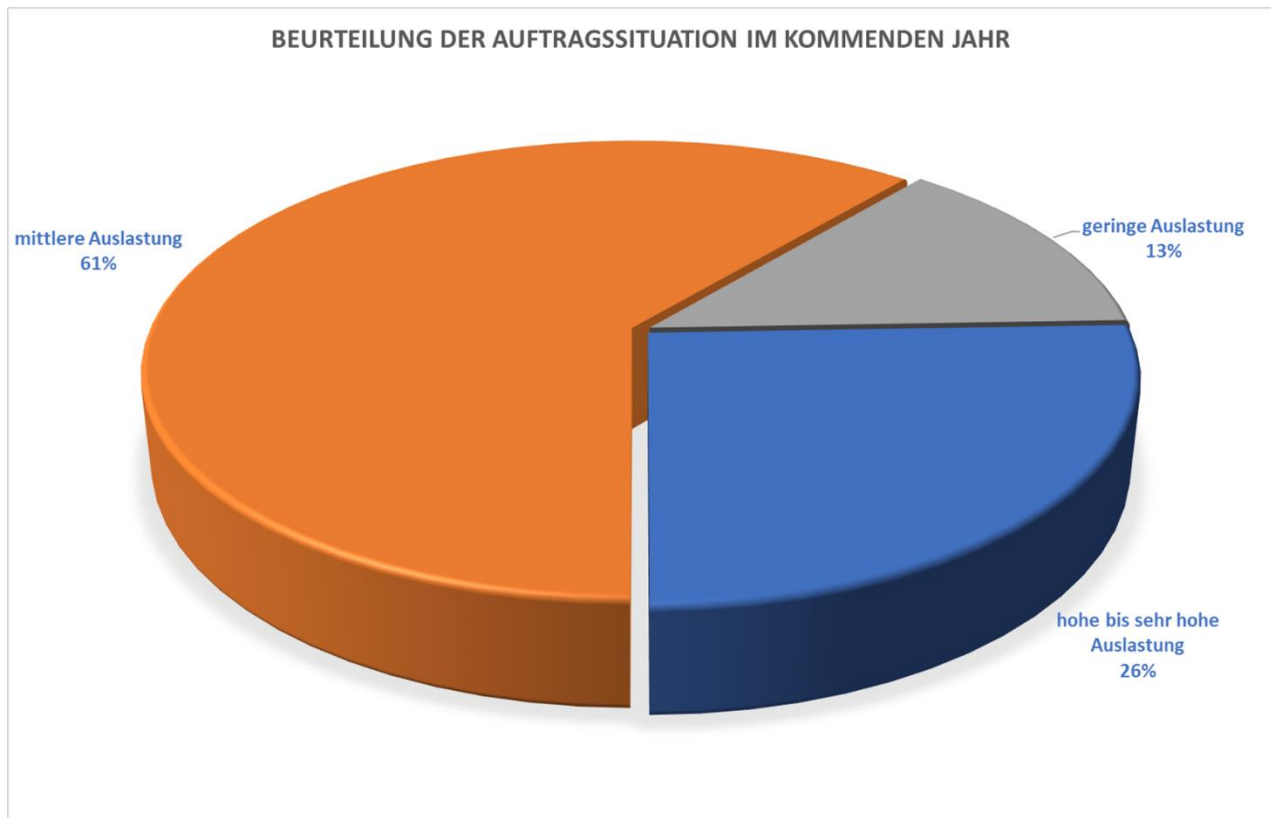
MARGENSITUATION – PRO BRANCHE

Die Margensituation im Gastgewerbe ist tief. Generell gilt festzuhalten, dass die Marge in den meisten Branchen maximal «mässig» ist. Die hohe Marge in der Transportbranche dürfte als «Ausnahme» deklariert werden.



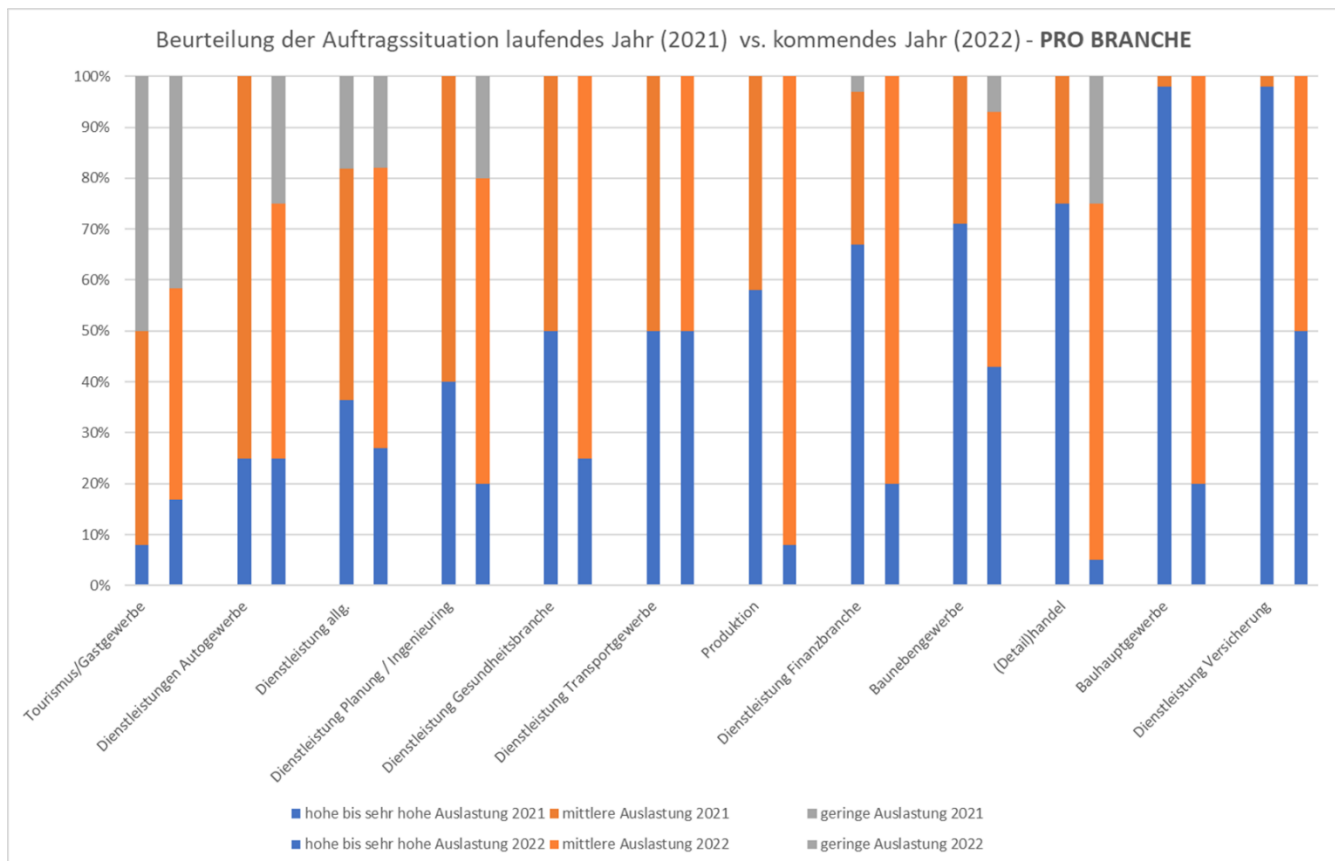
AUFTRAGSSITUATION – PROGNOSE FÜR 2022

Beim Ausblick auf das kommende Jahr zeigen sich die Unternehmen verhalten optimistisch bis sehr optimistisch. Die Auftragsbücher dürften auch im kommenden Jahr mehr oder weniger voll sein.



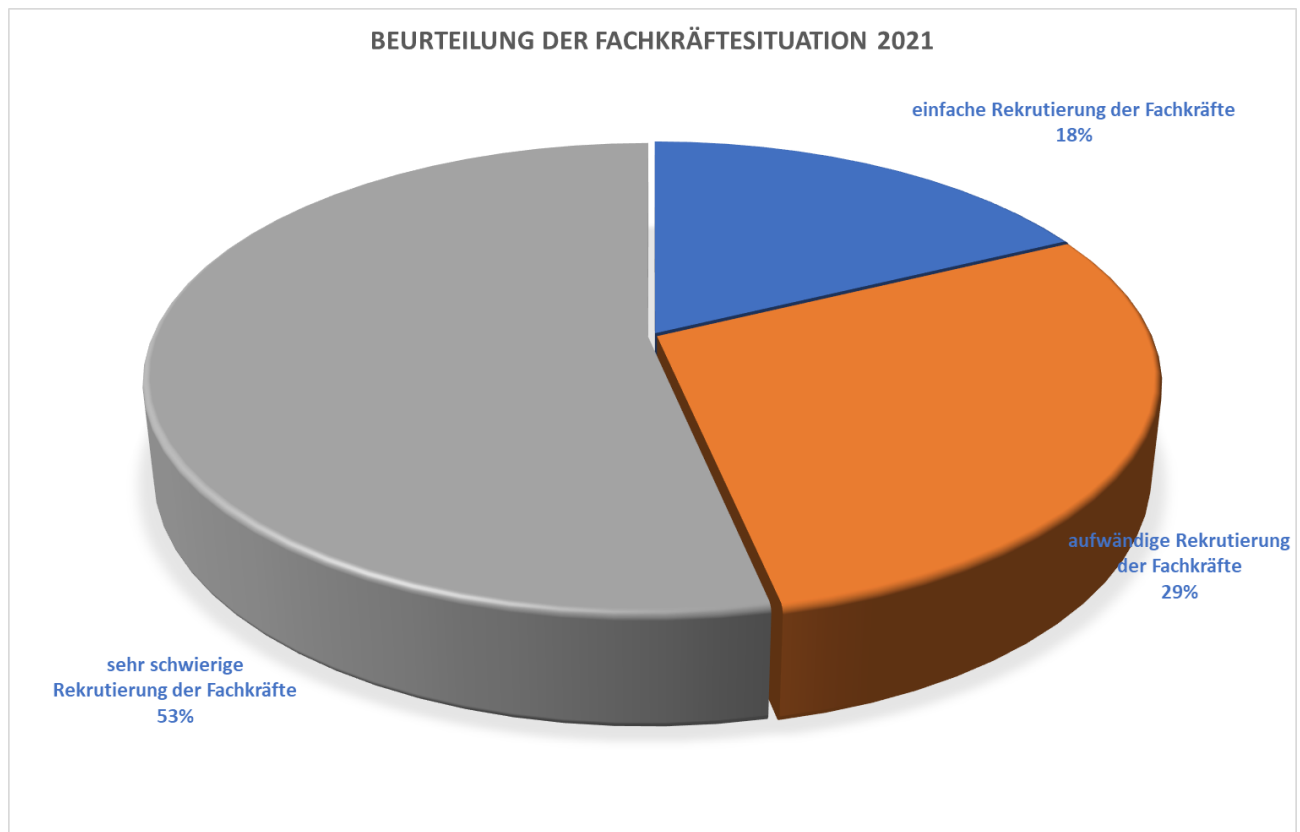
AUFTRAGSSITUATION – PROGNOSE FÜR 2022 – PRO BRANCHE

Die Prognose für das kommende Jahr innerhalb der einzelnen Branchen lässt leichte Hoffnung für das stark betroffene Gastgewerbe aufkommen. Entscheidend dürften hier die weiteren Massnahmen der Coronakrise sein.



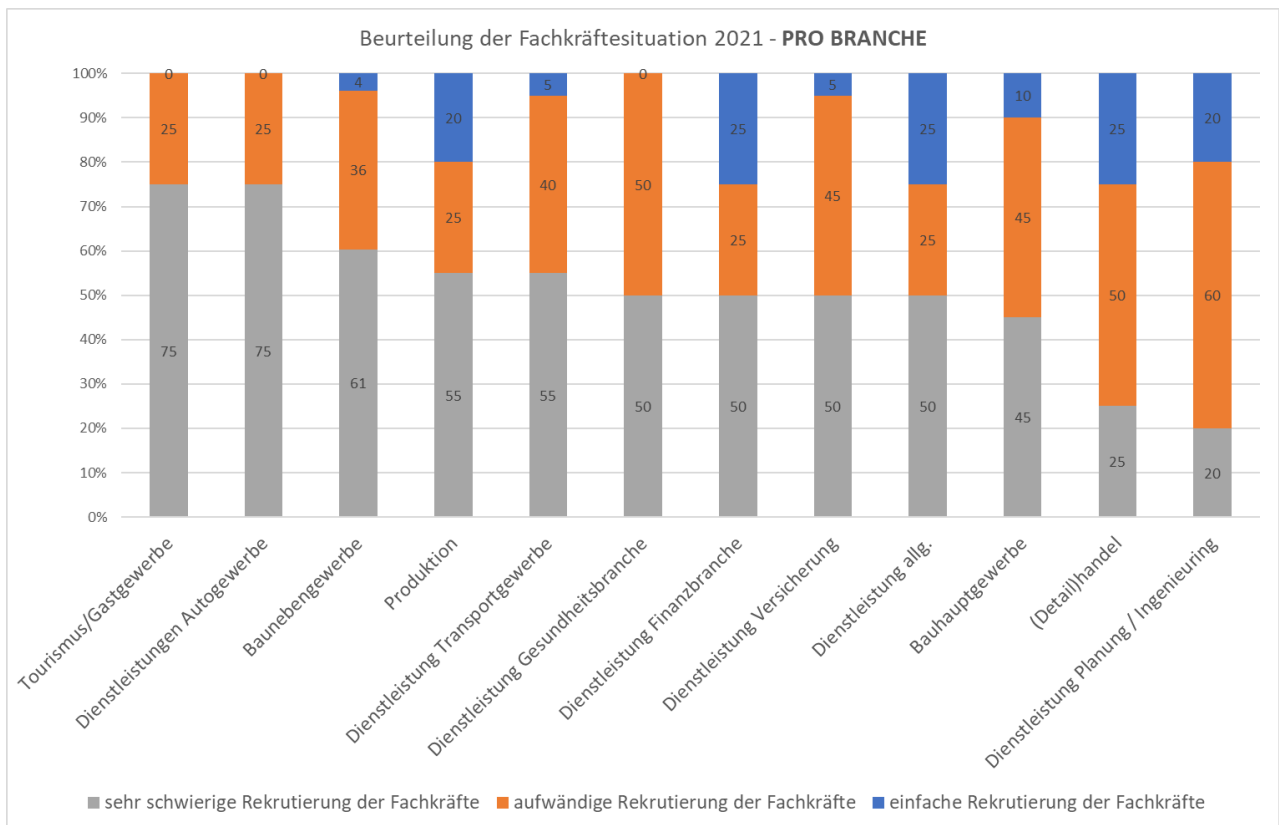
FACHKRÄFTESITUATION

Mehr als die Hälfte aller an der Umfrage teilnehmenden Firmen geben an, dass sich die Suche nach Fachkräften als «sehr schwierig» gestalte. Nur gerade knapp ein Fünftel bekundete im Berichtsjahr keine Mühe bei der Suche nach Fachkräften.



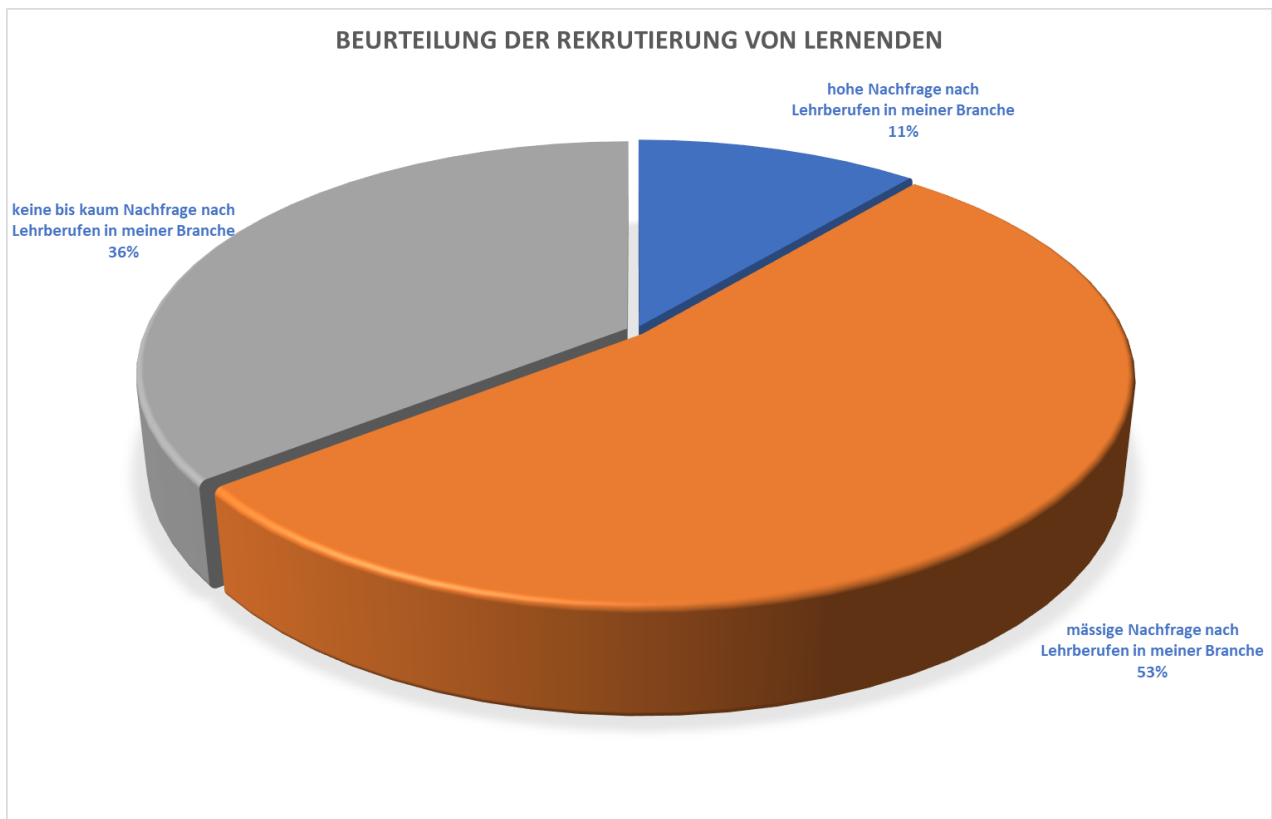
FACHKRÄFTESITUATION – PRO BRANCHE

Die akuten Probleme bei der Fachkrfterekrutierung zeigen sich über alle Branchen. Am stärksten jedoch in der Branche des Gastgewerbes sowie in der Autobranche und im Baugewerbe.



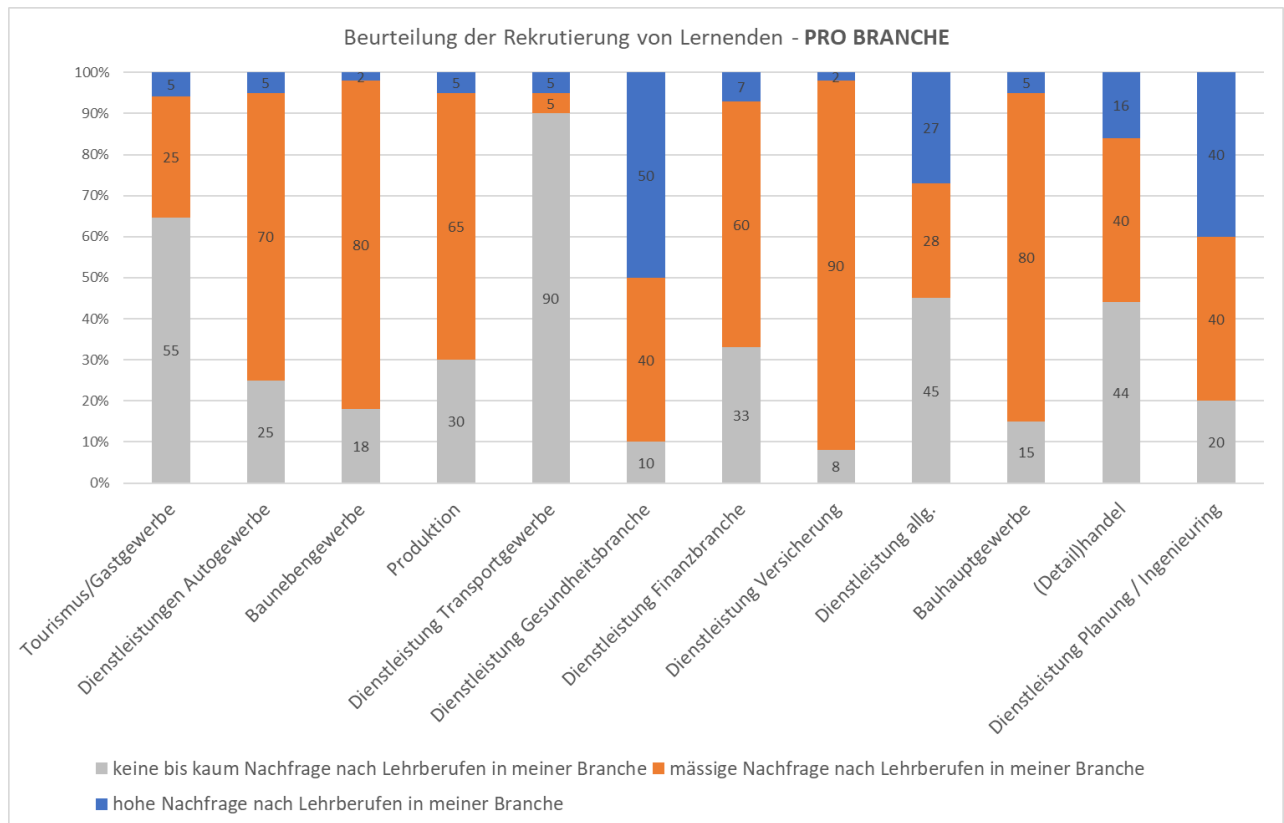
SITUATION LERNENDE

Knapp zwei Drittel der Firmen in dieser Umfrage vermelden eine mässige resp. hohe Nachfrage nach Lehrberufen. Diese Aussage gilt ein besonderes Augenmerk. Sind es doch lediglich gut 10%, die eine «hohe» Nachfrage vermelden.



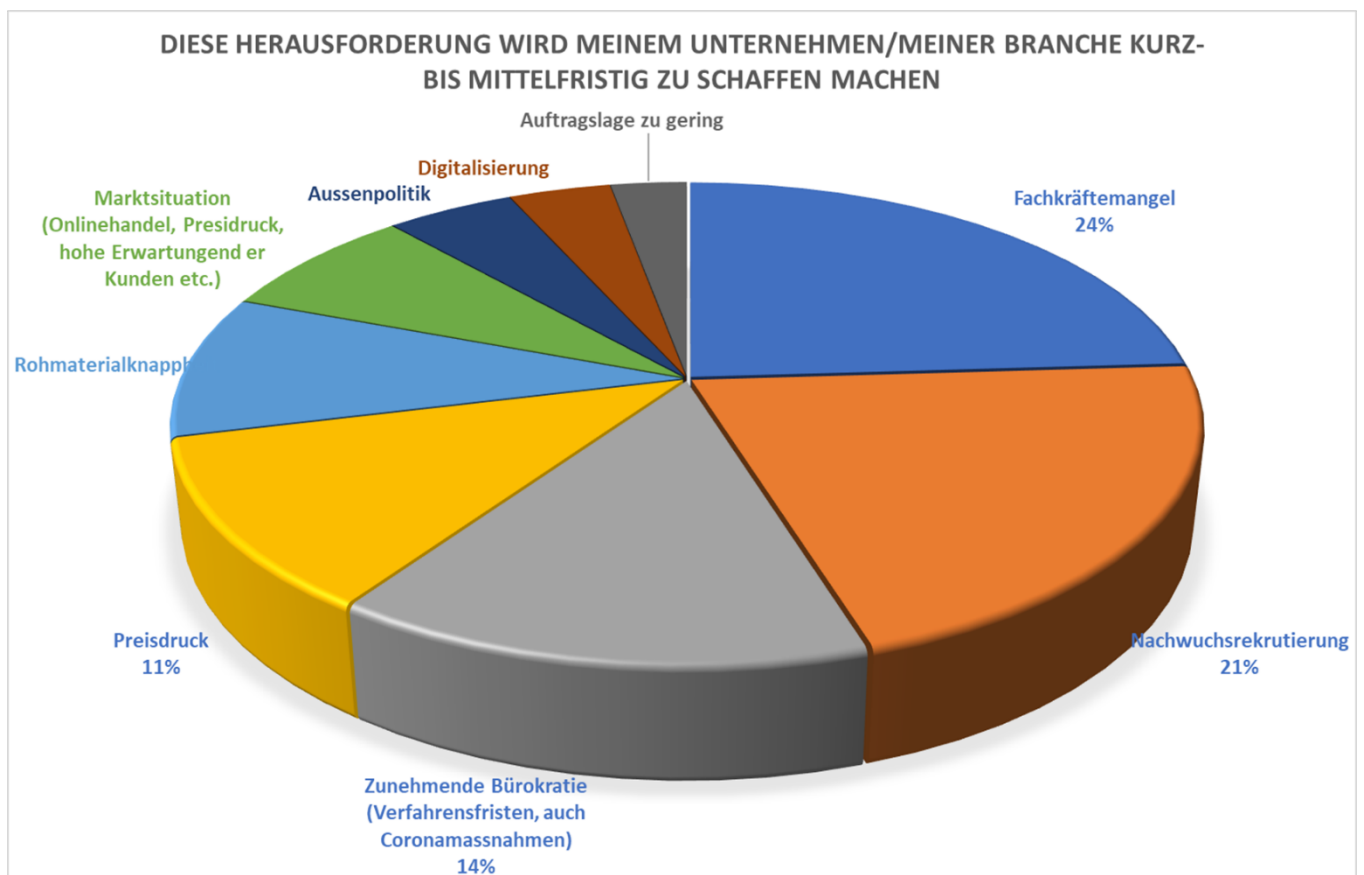
SITUATION LERNENDE – PRO BRANCHE

Das Transportgewerbe sowie das Gastgewerbe vermelden eine sehr düstere Situation bei der Nachfrage nach Lehrberufen in der Branche. Grundsätzlich braucht es in allen Branchen grosse Efforts bei der Rekrutierung der Lernenden.



HERAUSFORDERUNGEN MITTELFRISTIG

Der Fachkräftemangel, die Nachwuchsrekrutierung und die zunehmende Bürokratie sind Themen, welche die Firmen in Appenzell Ausserrhoden zunehmend beschäftigen werden.



Beschrieb der einzelnen Branchen

Baunebengewerbe	Firmen, welche vom Rohbau bis zur Fertigstellung am Bau tätig sind (inkl. Gartenbau)
Bauhauptgewerbe	Im Rohbau tätig, Hochbau, Tiefbau, Strassenbau
Dienstl. allg.	Coiffeur, Fotograf, Cosmetic, Informatik, Immobilien, Elektrizitätswerk, Fahrschule, Fitnesszentren, Reisebüro, Optiker, Taxi, Marktfahrer, Kommunikation, Eventbranche
Produktion	Bäckerei, Metzgerei, Käserei, Goldschmied, Mechanik, Florist, Ofenbau, Kaminfeger, Grafisches Gewerbe
Tourismus/Gastgewerbe	Restaurant, Hotel, Gastgewerbe, Tourismusangebote
(Detail)handel	Firmen hauptsächlich Kauf- und Verkauf
Dienstl. Autogewerbe	Autogarage, Autohandel
Dienstl. Gesundheit	Zahnarzt, Wohnheim, Altersheim, Spitex, Klinik, Naturheilpraktiker, Arzt
Dienstl. Versicherung	Versicherung
Dienstl. Finanzbranche	Bankenbranche, Treuhand
Dienstl. Planung / Ing.	Architekten, Planer, Ingenieure
Dienstleistung Transport	Personentransport, Warentransport

